

OTTO-VON-GUERICKE-GESELLSCHAFT e.V.



Otto-von-Guericke-Museum

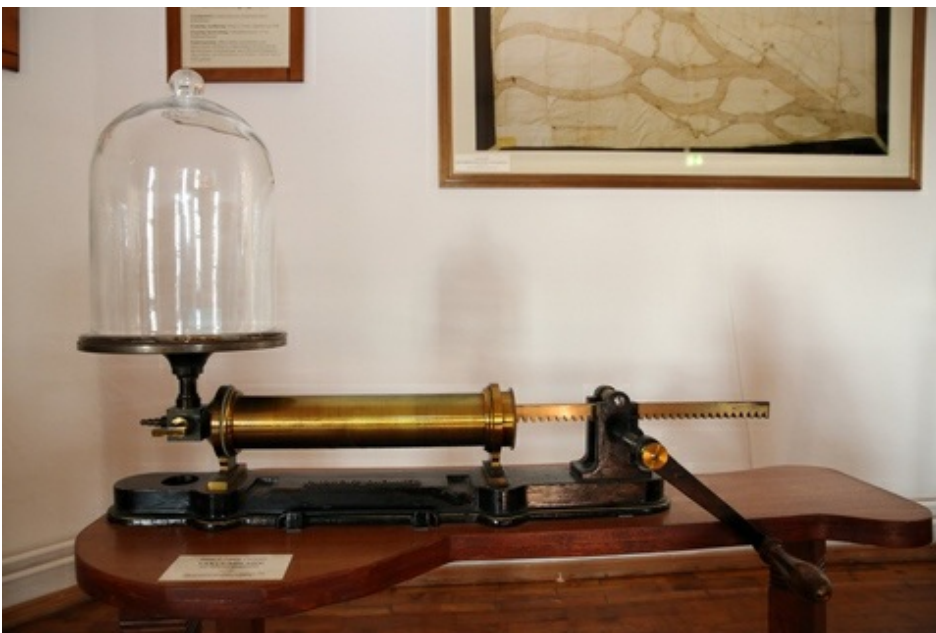
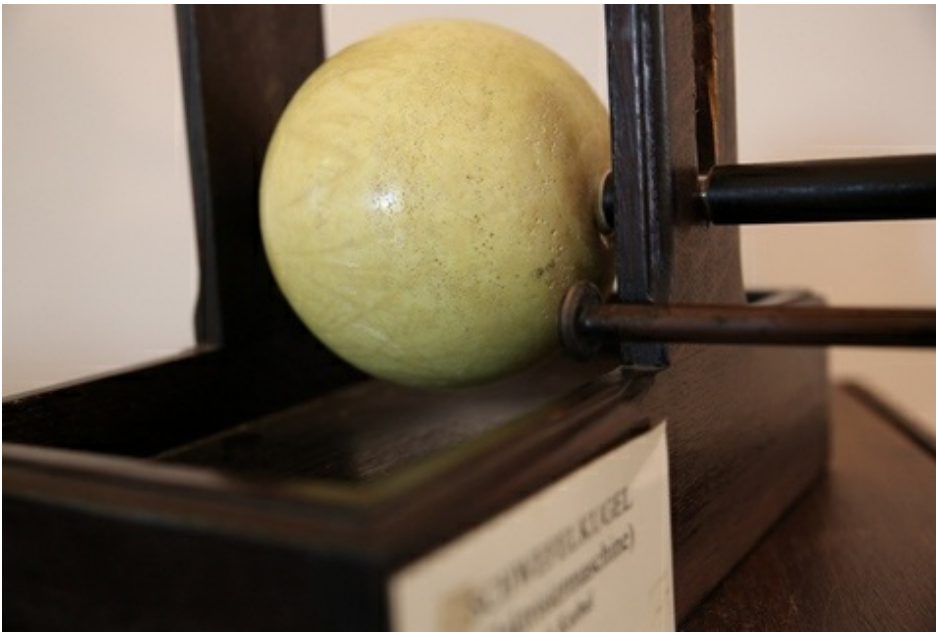
Das Museum ist als Bestandteil des Guericke-Zentrums in den Mauern der ehemaligen Lukasklause (https://www.ovgg.ovgu.de/Guericke_Orte/Guericke_Zentrum/Lukasklause.html) untergebracht und zeichnet das Leben von Otto von Guericke nach. Neben geschichtlichen Informationen und Dokumenten zeigen wir historische und neue Experimente, größtenteils zum Ausprobieren und Vorführen.

Otto-von-Guericke-Museum (12 Bilder)











» Vorwärts



[« Zurück »](#) [Vorwärts »](#)



[« Zurück »](#) [Vorwärts »](#)



[« Zurück »](#) [Vorwärts »](#)



« Zurück » Vorwärts



« Zurück » Vorwärts



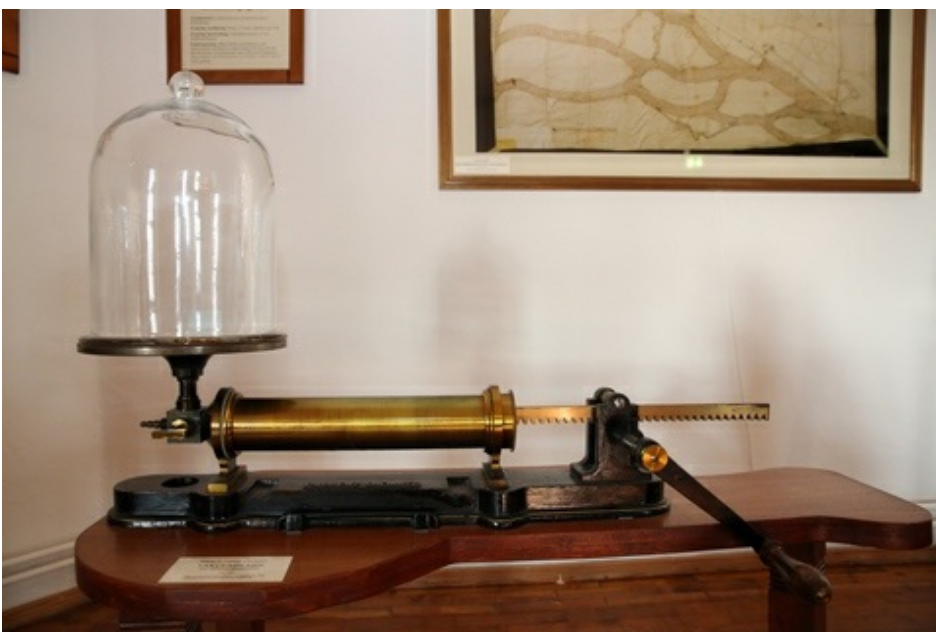
« Zurück » Vorwärts



« Zurück » Vorwärts



« Zurück » Vorwärts



« Zurück » Vorwärts



« Zurück » Vorwärts



« Zurück

Führungen

Nach vorheriger Anmeldung unter der Tel.-Nr.: **0391 99978740**:

- ▶ Guerickes Lebensweg
- ▶ Guericke als Naturforscher (mit Experimenten)
- ▶ Video über Guerickes Experimente

Eintrittspreise

Erwachsene	4,00
Erwachsene ermäßigt*	3,00
Kinder (6-12 Jahre)	2,00
Kinder (unter 6 Jahren)	freier Eintri

Führungen - 45 Minuten (zzgl. zum Eintritt):

Erwachsene	7,00
Erwachsene ermäßigt*	6,00
Kinder (6-12 Jahre)	5,00

Kinder (unter 6 Jahren)

freier Eintri

Kinderführungen - 15 Minuten (zzgl. zum Eintritt):

Erwachsene

5,00

Kinder (6-12 Jahre)

2,00

Kinder (unter 6 Jahren)

freier Eintri

* Studierende, Schwerbehinderte

Anschrift & Kontakt

Schleiufer 1

39104 Magdeburg

Tel.: 0391 56390980

Fax: 0391 56390981

E-Mail: guericke-zentrum@ovg-stiftung.de

GPS: 52.13589, 11.65062

Öffnungszeiten

Die aktuellen Öffnungszeiten entnehmen Sie bitte der Internetseite der **Otto von Guericke Stiftung**

> ovg-stiftung.de/

Hinweise



Das Museum ist barrierefrei ausgestattet.



Nächste Straßenbahn-Haltestelle: Askanischer Platz.



Nächster PKW/ Bus-Parkplatz: Schleiufer (Petriförder), fußläufige Entfernung ca. 250m