

## OTTO-VON-GUERICKE-GESELLSCHAFT e.V.



### Otto-von-Guericke-Museum

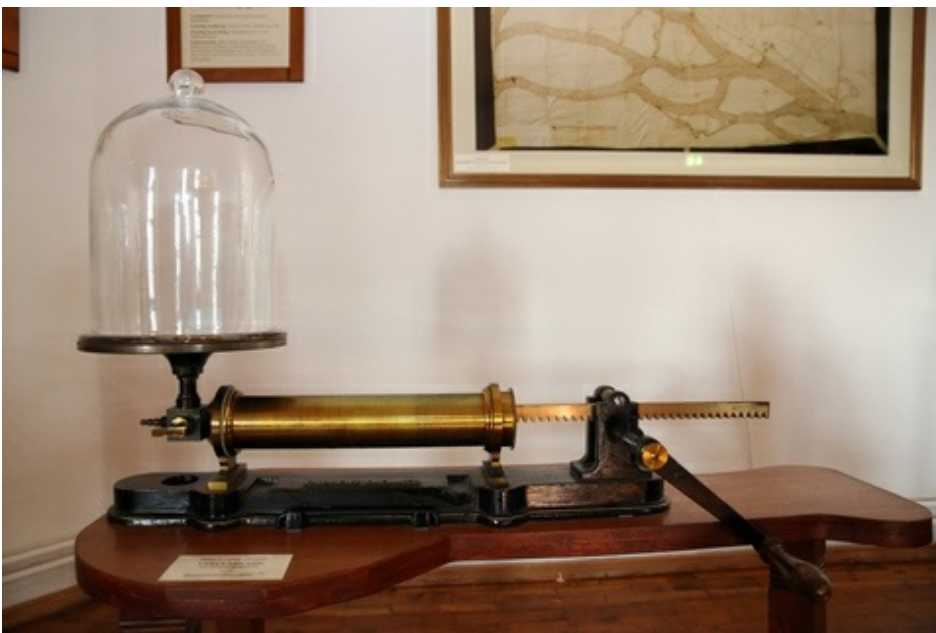
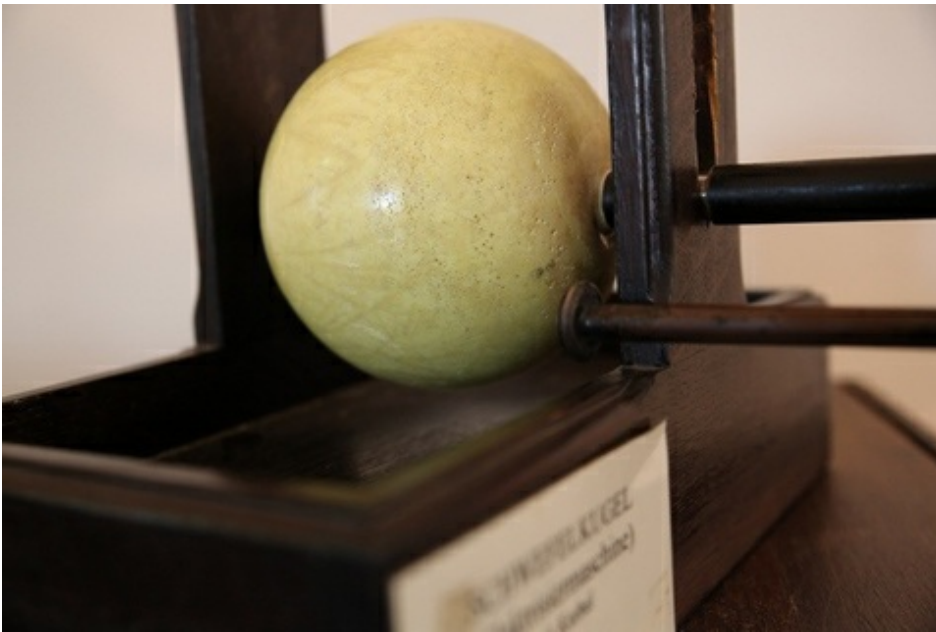
Das Museum ist als Bestandteil des Guericke-Zentrums in den Mauern der ehemaligen Lukasklause ([https://www.ovgg.ovgu.de/Guericke\\_Orte/Guericke\\_Zentrum/Lukasklause.html](https://www.ovgg.ovgu.de/Guericke_Orte/Guericke_Zentrum/Lukasklause.html)) untergebracht und zeichnet das Leben von Otto von Guericke nach. Neben geschichtlichen Informationen und Dokumenten zeigen wir historische und neue Experimente, größtenteils zum Ausprobieren und Vorführen.

Otto-von-Guericke-Museum (12 Bilder)











» Vorwärts



« Zurück » Vorwärts



« Zurück » Vorwärts



« Zurück » Vorwärts



« Zurück » Vorwärts



« Zurück » Vorwärts



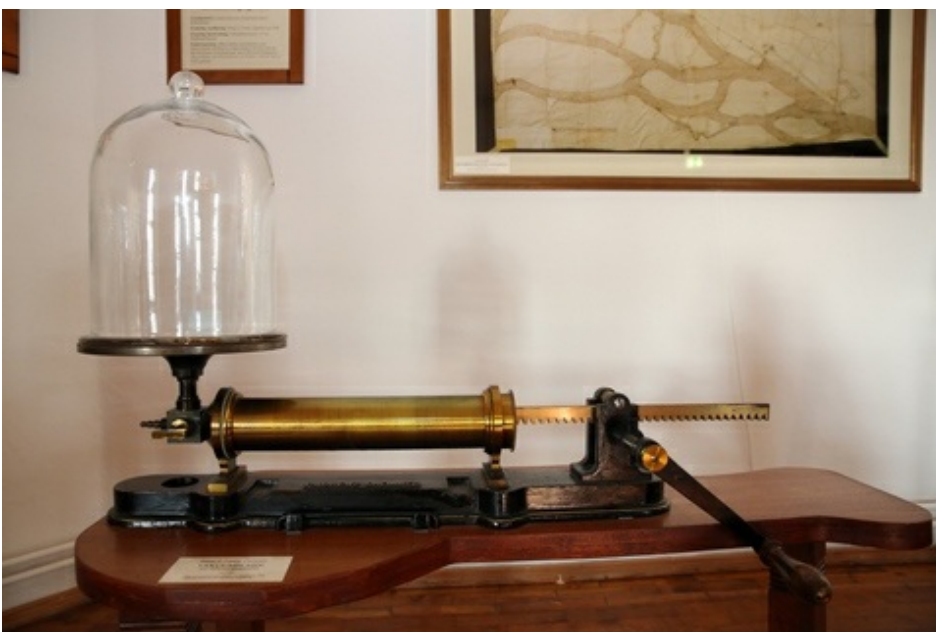
« Zurück » Vorwärts



« Zurück » Vorwärts



« Zurück » Vorwärts



« Zurück » Vorwärts





« Zurück » Vorwärts



« Zurück

### Führungen

Nach vorheriger Anmeldung unter der Tel.-Nr.: **0391 99978740**:

- ▶ Guerickes Lebensweg
- ▶ Guericke als Naturforscher (mit Experimenten)
- ▶ Video über Guerickes Experimente

### Eintrittspreise

Erwachsene	4,00
Erwachsene ermäßigt*	3,00
Kinder (6-12 Jahre)	2,00
Kinder (unter 6 Jahren)	freier Eintri

### Führungen - 45 Minuten (zzgl. zum Eintritt):

Erwachsene	7,00
Erwachsene ermäßigt*	6,00
Kinder (6-12 Jahre)	5,00

Kinder (unter 6 Jahren)

freier Eintri

**Kinderführungen - 15 Minuten (zzgl. zum Eintritt):**

Erwachsene

5,00

Kinder (6-12 Jahre)

2,00

Kinder (unter 6 Jahren)

freier Eintri

\* Studierende, Schwerbehinderte

**Anschrift & Kontakt**

Schleiufer 1

39104 Magdeburg

Tel.: 0391 56390980

Fax: 0391 56390981

E-Mail: [guericke-zentrum@ovg-stiftung.de](mailto:guericke-zentrum@ovg-stiftung.de)

GPS: 52.13589, 11.65062

**Öffnungszeiten**

Die aktuellen Öffnungszeiten entnehmen Sie bitte der Internetseite der **Otto von Guericke Stiftung**

> [ovg-stiftung.de/](http://ovg-stiftung.de/)

**Hinweise**



Das Museum ist barrierefrei ausgestattet.



Nächste Straßenbahn-Haltestelle: [Askanischer Platz](#).



Nächster PKW/ Bus-Parkplatz: Schleiufer (Petriförder), fußläufige Entfernung ca. 250m